

## UNA PEÇA D'EQUILIBRIS DRAMÀTICS

### FITXA TÈCNICA

- **UN RACÓ:** dues parets que es troben en un punt. Cada paret ha de tenir 5 metres de llargària i 4 metres d'alçada com a mínim.

- **SO:** 2 PA amb peu cada una autoamplificades amb connexió d'àudio

- **LLUMS:**

- IDEAL:

PAR 64 = 3

LEDS RGB (colors) = 4

RETALLS = 10

PC = 10

SALA = 4

TORRES LATERAL = 2

CANALS DIMMERS = 25

- mínims:

PAR 64 = 3

LED RGB (colors) = 2

RETALLS = 3

PC = 3

SALA = 4

TORRES LATERALS = 2

CANALS DIMMERS = 12

- **DURADA:** Actualment: 30 minuts. Amb possibilitats d'arribar als 40 minuts després de realitzar les residències futures.
- **TEMPS DE MONTATGE:** 8 hores (el dia abans d'actuació)
- **TEMPS DESMONTATGE:** 3 hores.

### MATERIAL

- 2 tires de linòlium color blanc de 5 m llarg x 2 m ample
- 50 m de paper kraft color blanc
- 2 litres de pintura tempera negra
- 2 pinzells rodons gruixats nº14
- 2 cubells de pintura negra
- 50 m de cinta de paper blanca
- 25 m de cinta americana blanca
- 25 m de cinta doble cara

*La companyia disposa de tot aquest material; en cas que no es viatgi en furgoneta l'espai contractant l'haurà de proporcionar.*

- **2 escales de mínim 4 metres alçada**

*Aquest material l'ha de proporcionar l'espai contractant.*

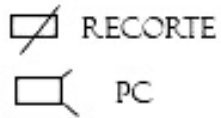
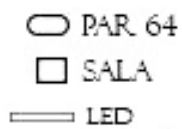


# ZOOM

WORK IN PROGRESS

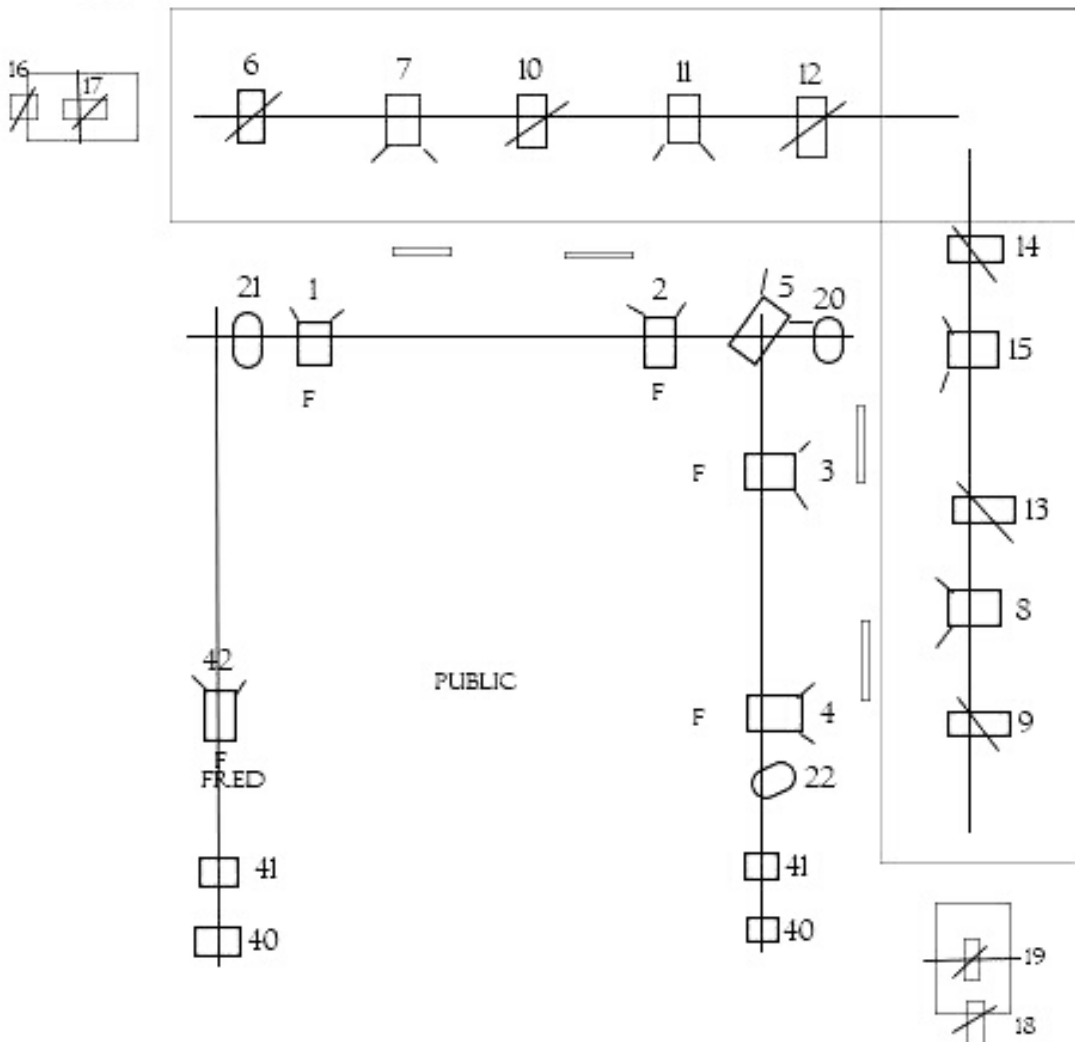
UNA PEÇA D'EQUILIBRIS DRAMÀTICS

## RIDER TÈCNIC



SALA-40/41  
PARS CENTRE -21/22  
PAR. CANTONADA - 20

CARRER. L: 16/17  
CARRER. R: 18/19  
PAPER: 7,8,11,15  
ZENITAL: 6,10,12,9,13,14



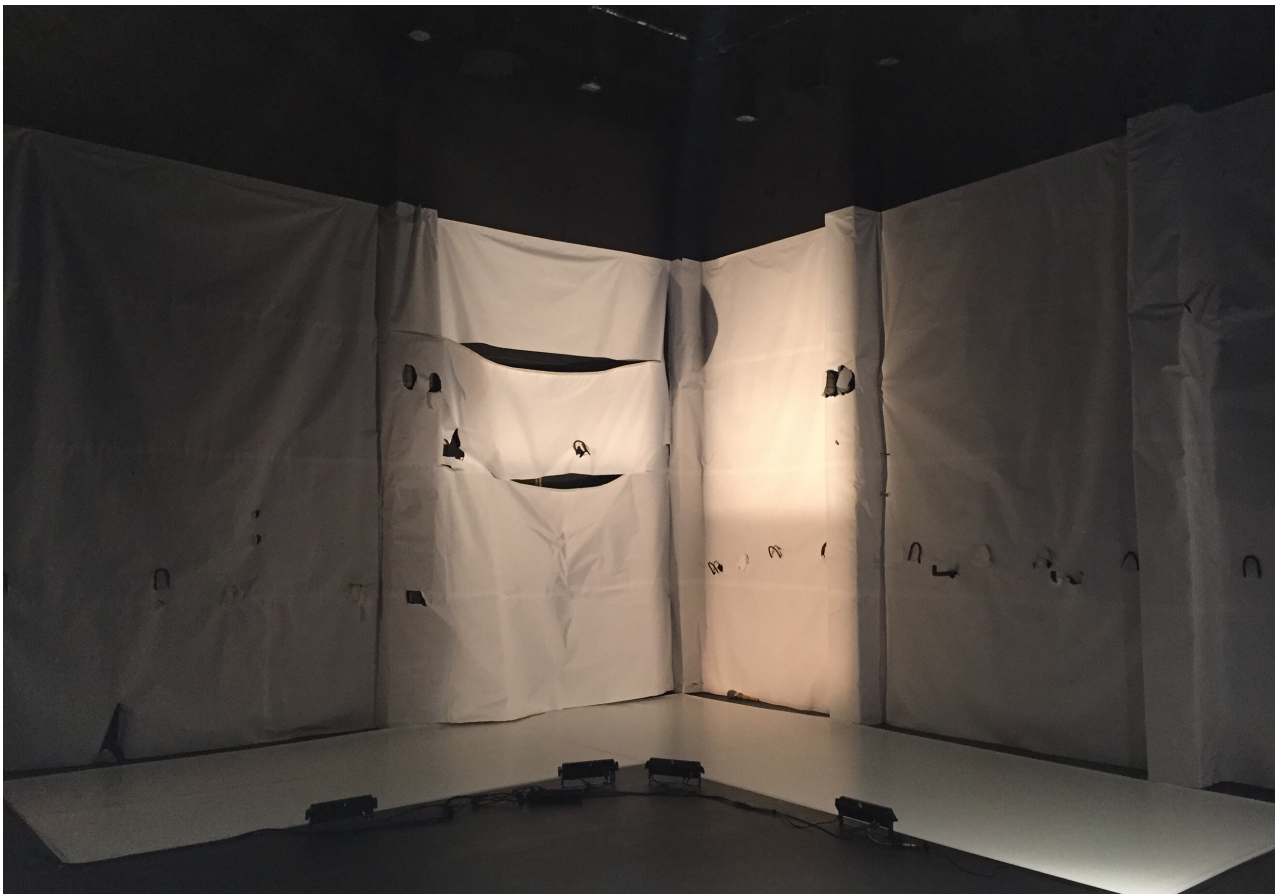
# ZOOM

WORK IN PROGRESS

CIA. MOVIMENTS

*UNA PEÇA D'EQUILIBRIS DRAMÀTICS*

## ESPAI IDEAL



[www.ciamoviments.com](http://www.ciamoviments.com)  
[cia.mov.i.ments@gmail.com](mailto:cia.mov.i.ments@gmail.com)  
Rosa Forteza (+34) 620 888 490