

*Espectacle de sala per a tots els públics (a partir de 12 anys)
Espectacle visual, sense text.*

DURADA DE L'ESPECTACLE: 50 minuts

TEMPS DE MUNTATGE: 8 hores

TEMPS DE DESMUNTATGE: 2 hores

ESPAI ESCÈNIC òptim:

(per mides diferents, feu una consulta tècnica prèvia)

14 m amplada

12 m profunditat

10 m alçada

ESPAI D'ACTUACIÓ:

10 m amplada

8 m profunditat

8 m alçada

PERSONAL PEL MUNTATGE I FUNCIÓ:

2 ELÈCTRIC

2 SO-vídeo

1 maquinista

MAQUINÀRIA:

Càmera negra italiana amb 5 carrers

CICLORAMA blanc o gris de fons

IL·LUMINACIÓ:

48 CH DIMMER

14 retalls

9 par n5

4 par led rgbw

20 pc

5 peanes per muntatge focus terra

1 ciclorama

màquina de fum dmx

6 estructures de carrer

SO:

P.A. optimitzada a l'espai

2 MONITORS DE SO

taula de so digital tipus x32, m32.

VÍDEO:

Projector mínim 5000 ansilumens AMB LENT 0,35-0,8

Connexió HDMI a control

Obturador DMX



CONTACTE TÈCNIC:

Juanro Campos - 686 180 200
juanro@2ment.com

CONTACTE ARTÍSTIC:

Alejandro Navarro - 687 107 171
art.ciamoviments@gmail.com

*Espectacle de circ
Annex de riggin*

BARRA CENTRAL o PINTA:

Un punt d'ancoratge central a 8 m d'alçada

Ha d'aguantar 300 kg.

Possibilitat de ventar (fixar) a 8 m.

Punt central a barra de rigger per fixar



BARRA FRONTAL:

Un punt d'ancoratge central a 7 m d'alçada

No aguanta pes



**Per qualsevol dubte o consulta posis en contacte amb nosaltres;
sempre trobarem una solució.**

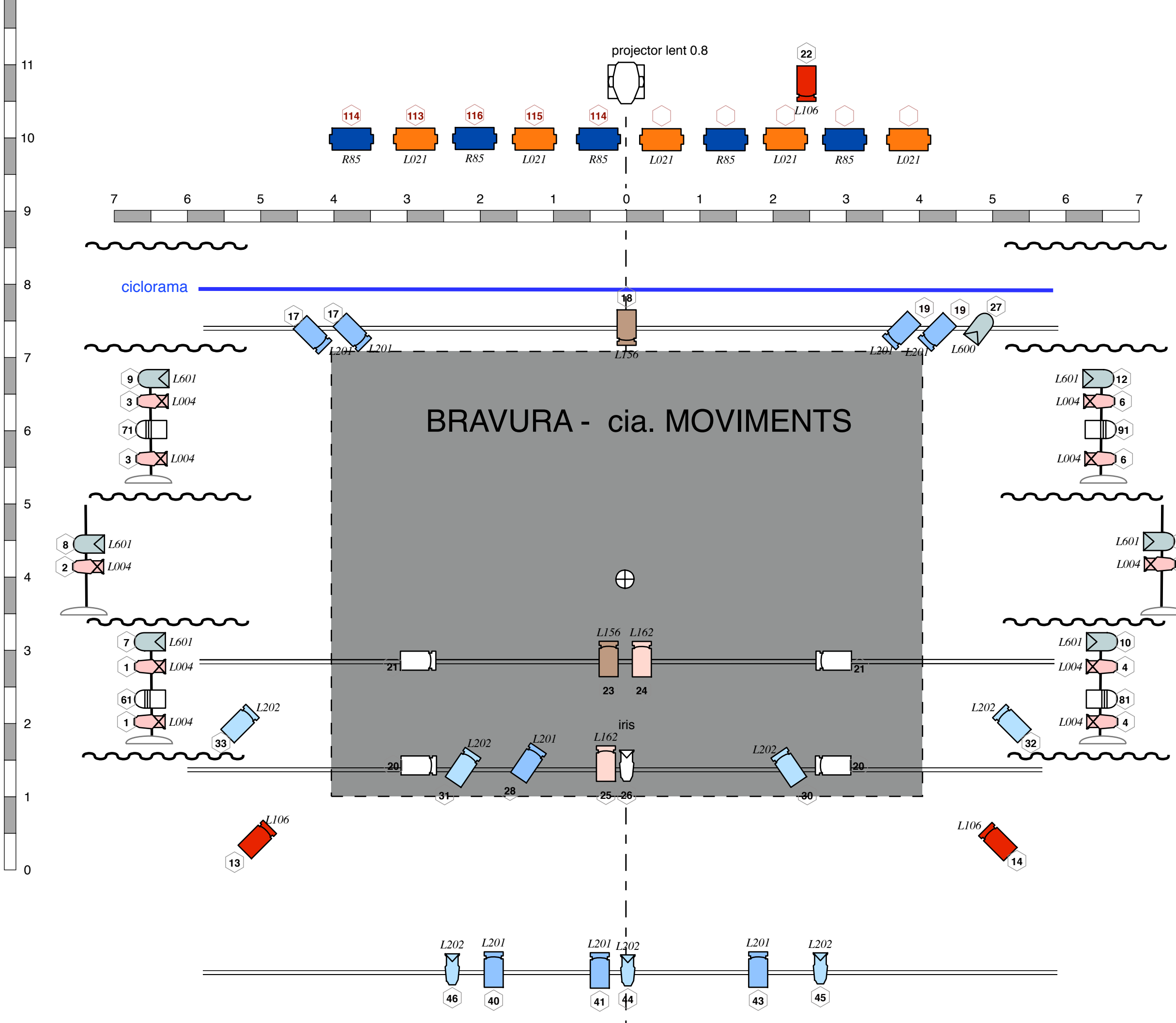
CONTACTE TÈCNIC:

Juanro Campos - 686 180 200
juanro@2ment.com

CIA. MOVIMENTS

CONTACTE ARTÍSTIC:

Alejandro Navarro - 687 107 171
art.ciamoviments@gmail.com



Key

Color
Channel

- 10 RETALL 25-50
- PANORAMA ASIMÈTRIC
- 20 PC 1KW
- 4 RETALL 15-30
- 9 PAR 64 N5
- 4 LED Par64
- 1 PROJECTOR GRAN ANGULAR